



GMAT FOCUS TEST

2025

MEDUC@



***NUNCA DEJES
PARA MAÑANA LO
QUE PUEDES Y
DEBES HACER
HOY.***

¿A QUIENES VA DIRIGIDO ESTE CURSO?

Si apuntas a estudiar un MBA en el extranjero y si la escuela de tu elección solicita un puntaje de ingreso, este programa es para ti.

Requisito principal: Deseo de crecer profesionalmente

OBJETIVO DEL PROGRAMA

Nuestro programa está diseñado para potenciar tus habilidades en el GMAT, con un enfoque estratégico en el manejo del tiempo, redacción efectiva de ensayos y práctica intensiva en las dos secciones clave: VERBAL y QUANT.

El objetivo es claro: ayudarte a maximizar tu puntaje en ambas áreas de forma integral y llevarte a conseguir el resultado que necesitas para ingresar a la escuela e negocios de tus sueños.





TE OFRECEMOS:



**86 HORAS EN
TOTAL**



**72 HORAS DE
CLASE EN VIVO**



**12 HORAS DE
SIMULACIONES**



**MATERIALES
COMPLETOS
DIGITALES PDF**



**02 HORAS DE
ASESORÍA**

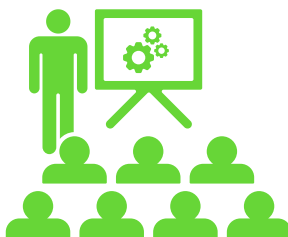
MODELO DE APRENDIZAJE

METODOLOGÍA PARA EL ÁREA CUANTATIVA

Nuestro programa está organizado por semanas temáticas, usando la metodología “Problem Posing” (Creación de Problemas) y la estrategia WHIF (¿Qué pasaría si?) que integra la teoría, práctica, razonamiento y fomenta la creatividad en forma dinámica y constante.



**SESIONES ONLINE
PLATAFORMA ZOOM**



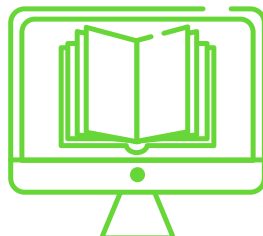
**EXPERTOS
ACADÉMICOS**



SIMULACIONES



**GRABACIONES DE
SESIONES DISPONIBLE
POR 3 MESES**



**MATERIALES
VIRTUALES**



**ACTIVIDADES
PRÁCTICAS**

GMAT FOCUS TEST

VALIDEZ	5 AÑOS																
COSTO	En un centro de exámenes: USD \$275 En línea (desde casa): USD \$300																
ESTRUCTURA	<p>Sección 1 Quantitative Reasoning (QR): 21 preguntas - 45 minutos Problemas de resolución matemática (aritmética, álgebra, análisis de datos). No incluye geometría. No se permite calculadora.</p> <p>Sección 2 Verbal Reasoning (VR): 23 preguntas - 45 minutos Lectura crítica, razonamiento crítico y corrección de argumentos. No incluye corrección de oraciones.</p> <p>Sección 3 Data Insights (DI): 20 preguntas - 45 minutos Análisis e interpretación de datos, razonamiento cuantitativo y verbal integrado. Calculadora disponible</p>																
MODALIDAD	Duración total: 2 horas y 15 minutos. Se puede elegir el orden de las secciones al empezar. Opción de revisión y cambio de respuestas: al final de cada sección puedes revisar y cambiar hasta 3 respuestas. Puntaje: de 205 a 805 puntos (en múltiplos de 10). No hay ensayo AWA (Analytical Writing Assessment).																
PUNTUACIÓN	<table><thead><tr><th>Concepto</th><th>Detalle</th></tr></thead><tbody><tr><td>Puntaje total:</td><td>205 - 805 (incrementos de 10)</td></tr><tr><td>Secciones:</td><td>Quant, Verbal, Data Insights</td></tr><tr><td>Puntaje por sección:</td><td>60 - 90 puntos (cada una)</td></tr><tr><td>Peso por sección:</td><td>Igual (1/3 del total)</td></tr><tr><td>Tipo de examen:</td><td>Adaptativo por sección</td></tr><tr><td>Penalizaciones:</td><td>Solo si dejas preguntas en blanco</td></tr><tr><td>AWA: No incluida - Resultados:</td><td>Al instante (no oficiales)</td></tr></tbody></table>	Concepto	Detalle	Puntaje total:	205 - 805 (incrementos de 10)	Secciones:	Quant, Verbal, Data Insights	Puntaje por sección:	60 - 90 puntos (cada una)	Peso por sección:	Igual (1/3 del total)	Tipo de examen:	Adaptativo por sección	Penalizaciones:	Solo si dejas preguntas en blanco	AWA: No incluida - Resultados:	Al instante (no oficiales)
Concepto	Detalle																
Puntaje total:	205 - 805 (incrementos de 10)																
Secciones:	Quant, Verbal, Data Insights																
Puntaje por sección:	60 - 90 puntos (cada una)																
Peso por sección:	Igual (1/3 del total)																
Tipo de examen:	Adaptativo por sección																
Penalizaciones:	Solo si dejas preguntas en blanco																
AWA: No incluida - Resultados:	Al instante (no oficiales)																
INSTAGRAM	@max.educationline																





ASESORES DEL CURSO



MAX PONCE

Magíster en Enseñanza de la Matemática con más de **20 años de experiencia** en la asesoría para el examen GMAT y otros.



SIMÓN SCHWARZENBERG

SAT y GMAT Verbal Expert

Magíster en Educación con especialización en inglés. Cuenta con experiencia en la preparación para exámenes internacionales estandarizados como el SAT, TOEFL, FCE, IELTS y GMAT.



ASESORES DEL CURSO



ESTHER PRÍNCIPE

SAT y GMAT Verbal Expert

Experta en la enseñanza del idioma inglés con más de 20 años de experiencia. Se especializó en el desarrollo de competencias que se demandan en los exámenes estandarizados como el SAT, y TOEFL.

WHAT ABOUT THE GMAT FOCUS?

- Duración total: 2 horas y 15 minutos.
- Se puede elegir el orden de las secciones al empezar.
- Opción de revisión y cambio de respuestas: al final de cada sección puede revisar y cambiar hasta 3 respuestas.
- Puntaje: de 205 a 805 puntos (en múltiplos de 10)
- No hay ensayo AWA (Analytical Writing Assessment),



TABLE OF CONTENTS - VERBAL

MES 1: Fundamentos y diagnóstico

Objetivo:

Entender el formato, identificar debilidades y dominar lo básico de Reading Comprehension y Critical Reasoning.

Semana 1:

- Leer la guía oficial GMAT Focus – sección verbal.
- Tomar un diagnóstico verbal (de GMAT Official Guide o GMATPrep).
- Introducción a Reading Comprehension:
 - Tipos de preguntas
 - Estrategia de lectura activa (subrayado mental, estructura)
 - Practicar 5 pasajes fáciles + revisión

Semana 2:

- Lectura crítica (Critical Reasoning) – Introducción:
 - Premisas, conclusión, suposiciones
 - Tipos: strengthen, weaken, inference
- Practicar 10 preguntas de tipo “Strengthen” y “Weaken”
- Revisar errores con detalle

Semana 3:

- Reading Comprehension (pasajes medianamente complejos)
 - 4 pasajes + análisis profundo
- Critical Reasoning – tipos “Assumption” y “Evaluate”
 - 10 preguntas + revisión
- Anotar estrategias que funcionen

Semana 4:

- Mezclar CR + RC – práctica mixta de 15-20 preguntas
- Revisar errores y patrones
- Leer artículos tipo GMAT (The Economist, Harvard Business Review)

TABLE OF CONTENTS - VERBAL

MES 2: Consolidación y aumento de dificultad

Objetivo:

Mejorar velocidad, precisión y comprensión de preguntas compleja

Semana 1:

- CR: "Boldface" y "Paradox" – 10-15 preguntas
- RC: Pasajes complejos – enfocar en inferencias y tono
- Revisión: ¿qué errores cometes frecuentemente?

Semana 2:

- Simulacro de sección verbal cronometrado (de 45 minutos)
- Analizar resultados: tiempo por pregunta, errores comunes
- Practicar 3 sets de preguntas enfocadas en tus errores

Semana 3:

- CR + RC práctica combinada (25-30 preguntas en total)
- Introducir repasos activos (flashcards de fallos comunes)
- Leer un pasaje GMAT por día + resumen en tus palabras

Semana 4:

- Toma un mini mock exam verbal
- Identifica progreso vs. diagnóstico
- Ajusta estrategia según resultados

TABLE OF CONTENTS - VERBAL

MES 3: Pulido, ritmo de examen y repaso final

Objetivo: Simular condiciones reales, minimizar errores, perfeccionar estrategia.

Semana 1:

- 1 simulacro completo de sección verbal (bajo condiciones reales)
- Revisión detallada (anotar cada error, por qué lo hiciste, cómo evitarlo)
- 10 preguntas de cada tipo (Strengthen, Inference, RC inferencia)

Semana 2:

- Práctica dirigida: 3 días de CR, 3 días de RC
- Alternar entre sets cronometrados y sets analíticos (sin tiempo pero con revisión profunda)
- Repasar errores frecuentes con flashcards o notas

Semana 3:

- 2 simulacros completos de verbal
- Enfocarte en pacing: cuánto tardas por pregunta
- Reforzar técnicas de lectura rápida + retención

Semana 4:

- Último repaso general: preguntas mixtas + errores frecuentes
- Descanso activo antes del examen (evitar burnout)
- Tips mentales: confianza, control del ritmo, gestión del estrés

TABLE OF CONTENTS - QUANT

MES 1: Fundamentos de Aritmética y Álgebra Básica

Objetivo:

Dominar las operaciones, relaciones numéricas, y el álgebra elemental.

Semanas 1-2:

- Propiedades de números: primos, divisibilidad, pares/impares, valor absoluto
- Operaciones con fracciones, decimales, razones, proporciones
- Porcentajes, aumentos y disminuciones
- Promedios y tasas: problemas de velocidad, trabajo, mezcla

Semanas 3-4:

- Ecuaciones lineales y cuadráticas simples
- Desigualdades
- Traducción de problemas verbales a ecuaciones
- Introducción a exponentes y raíces

MES 2: Álgebra Intermedia, Estadística y Conteo

Objetivo:

Consolidar razonamiento algebraico y análisis de datos.

Semanas 5-6:

- Exponentes avanzados (leyes de potencias)
- Radicales y simplificación de raíces
- Sistemas de ecuaciones (suma, sustitución)
- Funciones y secuencias básicas

Semanas 7-8:

- Media, mediana, moda, rango
- Concepto de desviación estándar
- Análisis de gráficos y tablas
- Problemas de conjuntos (diagrama de Venn, conteo)

TABLE OF CONTENTS - QUANT

MES 3: Probabilidad, Estrategias y Simulacros

Objetivo:

Aplicar todo el conocimiento y prepararse bajo presión.

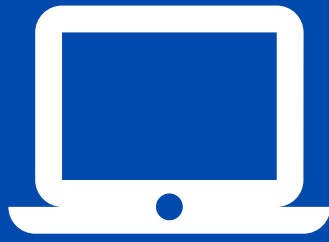
Semanas 9-10:

- Conteo: principio multiplicativo, permutaciones y combinaciones
- Probabilidad: eventos simples, compuestos, "al menos uno", independencia
- Técnicas: estimación, backsolving, plugging in

Semanas 11-12:

- Prácticas cronometradas por tema
- Simulacros de sección Quant (21 preguntas, 45 minutos)
- Revisión de errores y fortalecimiento de debilidades

VERBAL



Aspecto, Detalle y Duración:

45 minutos

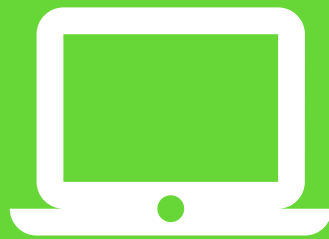
Preguntas 23

Tipos de preguntas: Reading Comprehension, Critical Reasoning, Sentence Correction Focus

Formato: Adaptativo por sección

Enfoque: Pensamiento crítico, comprensión básica.

MATH



Nombre de la sección: Quantitative Reasoning

Duración: 45 minutos

Número de preguntas: 21 preguntas

Sistema: Adaptativo por sección (las preguntas se ajustan en dificultad)

Tipos de preguntas: Problemas de razonamiento matemático tradicionales (Problem Solving)

Temas principales: Aritmética, Álgebra, Análisis de Datos, Combinatoria, Probabilidad

Áreas eliminadas: No incluye Geometría ni Trigonometría

Habilidades evaluadas: Razonamiento numérico, interpretación de datos, resolución de problemas prácticos

Formato de respuesta: Selección múltiple (single correct answer)

No hay preguntas de Data Sufficiency en Quant (esas están en Data Insights ahora).

Enfoque fuerte en operaciones numéricas, álgebra básica y aplicada, razonamiento lógico. Énfasis en soluciones rápidas, estratégicas y eficientes.

INSTRUCCIONES

PARA TOMAR EN CUENTA:

Documentos obligatorios para llevarlos:

- Documento de identidad oficial con fotografía (pasaporte vigente o documento nacional válido según el país).
- Confirmación de la cita de examen, impresa o digital, enviada por Pearson VUE o GMAC.

Artículos permitidos durante el descanso:

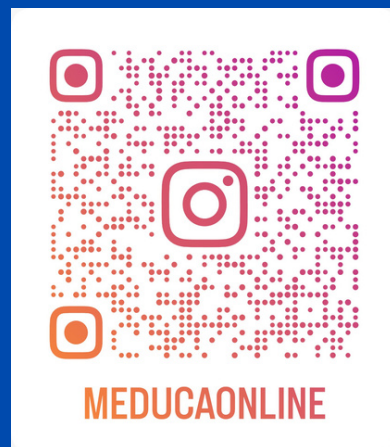
- Botella de agua y refrigerios ligeros (solo para consumo fuera de la sala de examen).
- Lentes ópticos sin dispositivos electrónicos integrados.
- Ropa cómoda y abrigadora (en caso de bajas temperaturas en el centro).

MEDUC@

INSTRUCCIONES

PROGRAMA
PARA GMAT FOCUS

86 HORAS EN
TOTAL
+6 SIMULACIONES
+ ASESORÍAS



Contacto:

+51 981 721 223

maxeducationline@gmail.com

SURCO - LIMA, PERÚ

@max.educationline 

MEDUC@