



DIGITAL SAT TEST

2025

MEDUC@



***NUNCA DEJES
PARA MAÑANA LO
QUE PUEDES Y
DEBES HACER
HOY.***

¿A QUIENES VA DIRIGIDO ESTE CURSO?

Si apuntas a estudiar una carrera en el extranjero y si la universidad de tu elección solicita un puntaje de ingreso, este programa es para ti.

Requisito principal: Inglés Intermedio.

OBJETIVO DEL PROGRAMA

Nuestro programa está diseñado para potenciar tus habilidades en el SAT, con un enfoque estratégico en el manejo del tiempo, redacción efectiva de ensayos y práctica intensiva en las dos secciones clave: VERBAL y QUANT.

El objetivo es claro: ayudarte a maximizar tu puntaje en ambas áreas de forma integral y llevarte a conseguir el resultado que necesitas para ingresar a la universidad de tus sueños.





TE OFRECEMOS:



**76 HORAS EN
TOTAL**



**52 HORAS DE
CLASE EN VIVO**



**12 HORAS DE
SIMULACIONES**



**MATERIALES
COMPLETOS**



**02 HORAS DE
ASESORÍA**

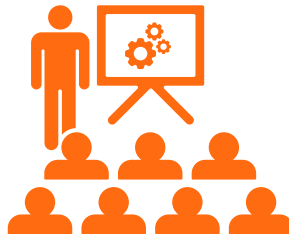
MODELO DE APRENDIZAJE

METODOLOGÍA PROBLEM POSING

Nuestro programa está organizado por semanas temáticas, usando la metodología “Problem Posing” (Creación de Problemas) y la estrategia WHIF (¿Qué pasaría si?) que integra la teoría, práctica y la creatividad en forma dinámica.



**SESIONES ONLINE
PLATAFORMA ZOOM**



**EXPERTOS
ACADÉMICOS**



SIMULACIONES



**GRABACIONES DE
SESIONES DISPONIBLE
POR 3 MESES**



**MATERIALES
VIRTUALES**



**ACTIVIDADES
PRÁCTICAS**

SCHOLASTIC ASSESSMENT TEST

VALIDEZ

5 AÑOS

COSTO

USD 111

ESTRUCTURA

Reading and Writing (64 minutos)
Math (70 minutos)
***Descanso de 10 minutos entre ambas secciones**

MODALIDAD

Dispositivo completamente cargado con la aplicación Bluebook instalada, una identificación válida y un lápiz o bolígrafo para trabajar desde cero.

PUNTUACIÓN

Cada sección de 200 a 800 puntos
Puntaje total: 400 a 1600 puntos

PRÓXIMA FECHA

__/__/__

INSTAGRAM

@max.educationline





ASESORES DEL CURSO



MAX PONCE

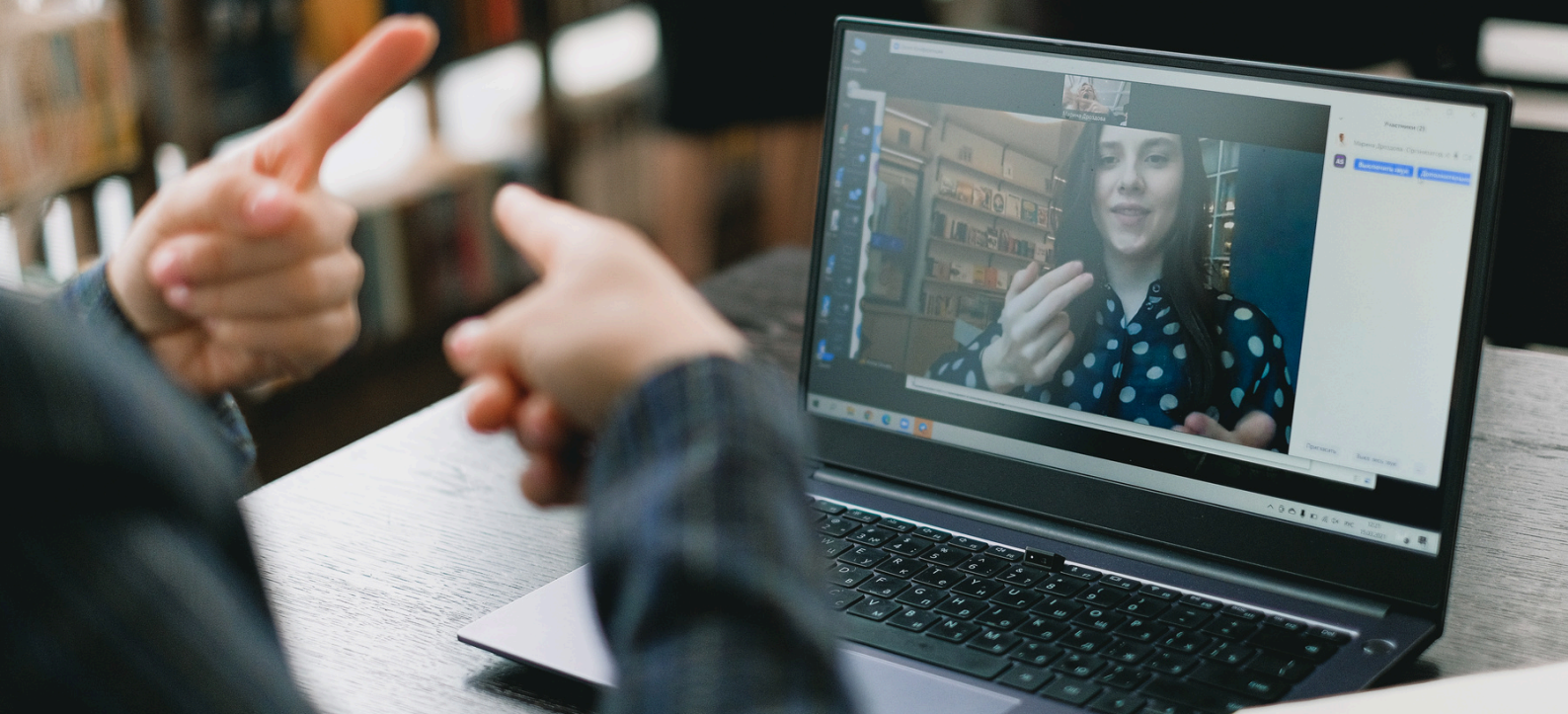
Magíster en Enseñanza de la Matemática con más de **20 años de experiencia** en la asesoría para el examen GMAT y otros.



SIMÓN SCHWARZENBERG

SAT y GMAT Verbal Expert

Magíster en Educación con especialización en inglés. Cuenta con experiencia en la preparación para exámenes internacionales estandarizados como el SAT, TOEFL, FCE, IELTS y GMAT.



ASESORES DEL CURSO



ESTHER PRÍNCIPE

SAT y GMAT Verbal Expert

Experta en la enseñanza del idioma inglés con más de 20 años de experiencia. Se especializó en el desarrollo de competencias que se demandan en los exámenes estandarizados como el SAT, y TOEFL.

WHAT ABOUT THE SAT TEST?

- You'll take the SAT on a laptop or tablet.
- You'll take a test about 2 hours .
- You'll be allowed to use your calculator on the entire math section and there's a calculator built right into the digital testing application.

TABLE OF CONTENTS-VERBAL

CLASS	TOPIC
1.	READING COMPREHENSION <ul style="list-style-type: none">• Introduction to reading• General techniques• Understanding the questions• Process of Elimination
2.	READING COMPREHENSION <ul style="list-style-type: none">• Understanding the context of a passage• Main-idea questions• Vocabulary and factual questions• Reading practice 1
3.	READING COMPREHENSION <ul style="list-style-type: none">• Complete the passage questions• Inference questions• Describe the role questions• Reading practice 2
4.	READING COMPREHENSION <ul style="list-style-type: none">• Support the claim questions• Dealing with charts• Dual passages• Reading practice 3
5.	WRITING AND LANGUAGES <ul style="list-style-type: none">• Introduction to reading• General techniques• Structure of writing test• Process of Elimination

CLASS	TOPIC
6.	<p data-bbox="596 374 1468 456">WRITING AND LANGUAGES</p> <ul data-bbox="616 488 938 674" style="list-style-type: none"> • Punctuation • Spelling • Pronouns • Writing practice 1
7.	<p data-bbox="596 703 1468 786">READING COMPREHENSION</p> <ul data-bbox="616 817 1050 1003" style="list-style-type: none"> • Modifiers • Simple vs perfect tenses • Subject-verb agreement • Parallelism
8.	<p data-bbox="596 1032 1468 1115">READING COMPREHENSION</p> <ul data-bbox="616 1146 1118 1332" style="list-style-type: none"> • Sentence addition questions • Sentence removal questions • Dealing with charts • Writing practice 2
9.	<p data-bbox="596 1361 1468 1444">READING COMPREHENSION</p> <ul data-bbox="616 1476 1085 1662" style="list-style-type: none"> • Modals • Comparisons • Relative pronouns/clauses • Writing practice 3
10.	<p data-bbox="596 1691 1468 1774">READING COMPREHENSION</p> <ul data-bbox="616 1805 1453 1901" style="list-style-type: none"> • Reading comprehension and writing test practice • Explanation

TABLE OF CONTENTS-QUANT

CLASS	TOPIC
1.	ARITHMETIC <ul style="list-style-type: none">• Some beginning math facts• Working with percent• Converting units of measurement• Ratios and variations and Rate Problems.
2.	ALGEBRA <ul style="list-style-type: none">• Solving linear equations• Equations with more than one variable• Polynomials and algebraic fractions• Factoring
3.	ALGEBRA <ul style="list-style-type: none">• Quadratic equations• Systems of equations• Algebraic inequalities• Absolute value equations and inequalities
4.	ALGEBRA <ul style="list-style-type: none">• Graphing in the xy-plane• Graphing linear systems• Working with functions• Linear and exponential functions
5.	ALGEBRA <ul style="list-style-type: none">• Rational exponents• More advanced algebraic methods• The parabola and its equations• Reflecting and translating function graphs

CLASS	TOPIC
6.	<p data-bbox="596 374 1468 456">GEOMETRY</p> <ul data-bbox="616 488 1161 674" style="list-style-type: none"> • Reviewing basic geometry facts • Presenting evidence • Solid Figures • Basic trigonometry
7.	<p data-bbox="596 705 1468 788">GEOMETRY</p> <ul data-bbox="616 819 1197 1005" style="list-style-type: none"> • Graps and tables • Scatterplots and sampling • Summarizing data using statistics • Complex number
8.	<p data-bbox="596 1037 1468 1120">ALGEBRA</p> <ul data-bbox="616 1151 1286 1337" style="list-style-type: none"> • Solving linear equations • Equatinos with more than one variable • Polynomials and algebraic fractions • Factoring
9.	<p data-bbox="596 1368 1468 1451">ALGEBRA</p> <ul data-bbox="616 1482 1334 1668" style="list-style-type: none"> • Quadratic equations • Systems of equations • Algebraic inequalities • Absolute value equations and inequalities
10.	<p data-bbox="596 1700 1468 1783">ALGEBRA</p> <ul data-bbox="616 1814 1190 2000" style="list-style-type: none"> • Graphing in the xy-plane • Graphing linear systems • Working with functions • Linear and exponential functions

CLASS**TOPIC****11.****ALGEBRA**

- Rational exponents
- More advanced algebraic methods
- The parabola and its equations
- Reflecting and translating function graphs

12.**GEOMETRY**

- Reviewing basic geometry facts
- Presenting evidence
- Solid Figures
- Basic trigonometry

13.**ARITHMETIC**

- Some beginning math facts
- Working with percent
- Converting units of measurement
- Ratios and variations and Rate problems

14.**ALGEBRA**

- Solving linear equations
- Equations with more than one variable
- Polynomials and algebraic fractions
- Factoring
- Graphing in the xy-plane
- Working with functions
- Linear and exponential functions

CLASS**TOPIC****15.****GEOMETRY**

- Reviewing basic geometry facts
- Presenting evidence
- Solid figures
- Basic trigonometry

16.**GEOMETRY**

- Graphs and tables
- Scatterplots and sampling
- Summarizing data using statistics

VERBAL



READING

- 54 Questions (1 section)

WRITING

- 64 Total Minutes (1.19 Min/questions)

MATH



- 44 Total Questions 1 section with calculator
- 70 total minutes (1.59 min/question)
- Discrete questions
- Four-option multiple choice (75 %) Student-produced response (SPR) (25%)

INSTRUCCIONES

ES NECESARIO LLEVAR:

- Un ipad, tablet o laptop con la aplicación descargada BLUEBOOK. Si no tienes ninguno debes solicitarlo 30 días antes.

Otras herramientas como:

- Calculadora
- Lapiz y borrador

OTRAS INDICACIONES A CONSIDERAR:

- 1 a 5 días antes de la fecha del examen realiza la prueba e instalación del programa "Bluebook".
- Al confirmar que tu equipo completa los requerimientos del programa, se genera la descarga del examen y el ticket de admisión (a ser presentado en el centro a rendir el examen)
- Puedes imprimir el ticket o enviarlo a tu correo.
- El alumno deber llegar 30 minutos antes de la prueba.



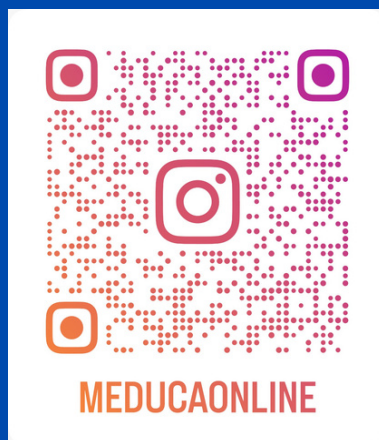
INSTRUCCIONES

PROGRAMA

**76 HORAS EN
TOTAL
+6 SIMULACIONES**

INVERSIÓN

Texto del párrafo



Contacto:

+51 981 721 223

maxeducationline@gmail.com

SURCO - LIMA, PERÚ

[@max.educationline](https://www.instagram.com/max.educationline) 

MEDUC@